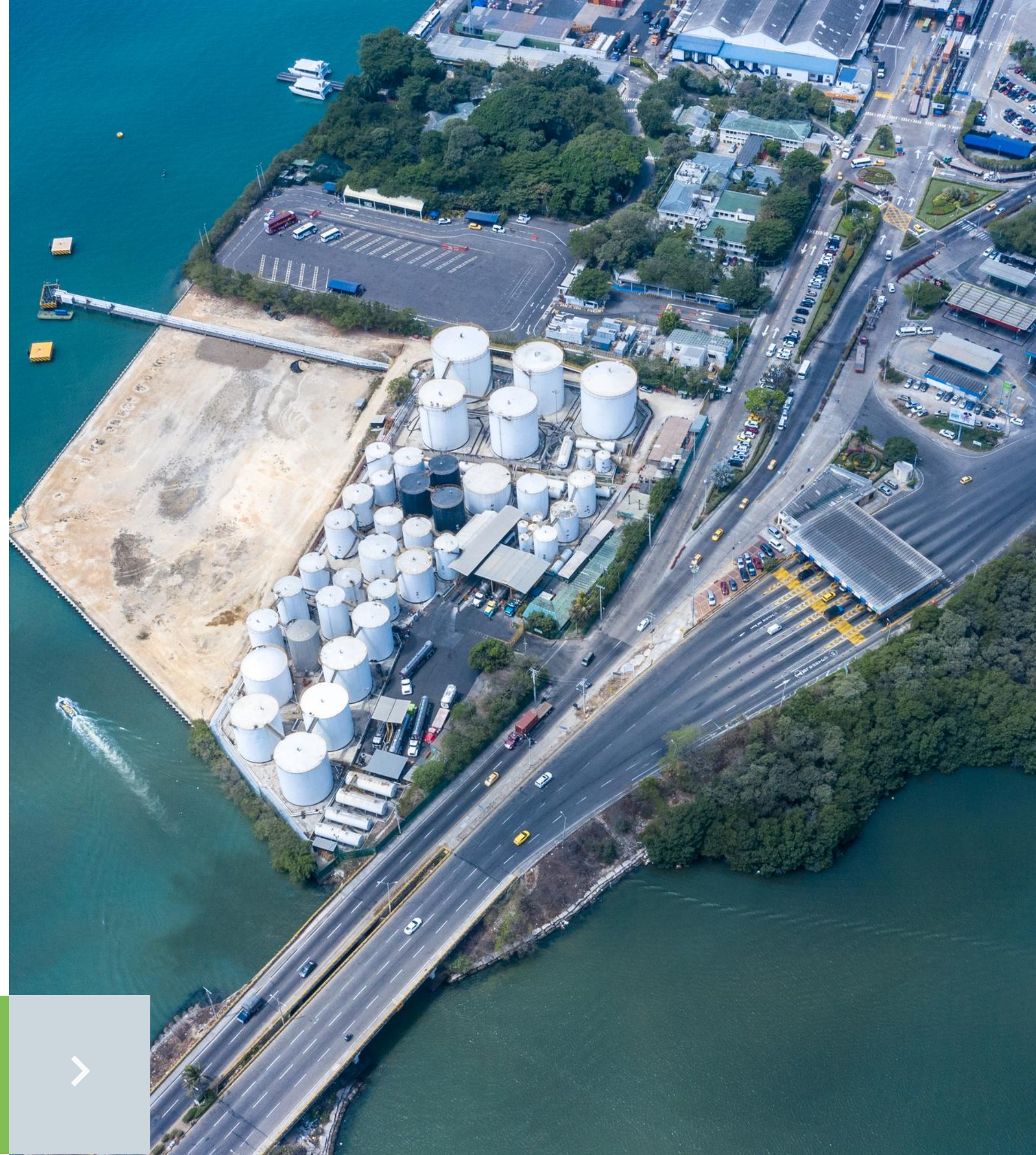




Algranel

Terminal de Cartagena

Hoja informativa del terminal de Cartagena



INFORMACIÓN DEL TERMINAL

CAPACIDAD TOTAL DE TANQUES	38.000 m ³
NÚMERO DE TANQUES	57 tanques
TAMAÑO DE TANQUES	Desde 50 m ³ hasta 3.952 m ³
MATERIAL DE TANQUES	Acero al carbón y acero inoxidable
CENTRALES DE CARGUE	6 centrales de cargue
CALADO	9,4 mts
AMARRES/ ATRAQUES	1
TIPOS DE ACCESOS	Buques, Carrotanques, Isotanques, Motonaves, Barcazas, Flexibags, Camiones

PRODUCTOS

Químicos (productos controlados), Grasas y Aceites vegetales, Soda cáustica y bases lubricantes

SERVICIOS

Carga y descarga de buque, carga y descarga de camión, pesaje de camión, transferencia de buque a tanque, transferencia de camión a tanque, disposición de sloping, almacenamiento de sloping, transferencia de tanque a tanque, toma de muestras de producto, entamborado, zona aduanera, zona franca almacenamiento líquidos a granel. preservación de producto.

INFORMACIÓN DE CONTACTO

DIRECCIÓN

Vía Manga Antiguo
Puente de Bazurto Calle
29 # 30 – 428

HELÍ BARRERA
Gerente comercial

 +57 316-3373330

 hbarrera@algranel.com.co

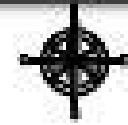
JOSELIN CALIXTO
Gerente seccional

 +57 300-2305650

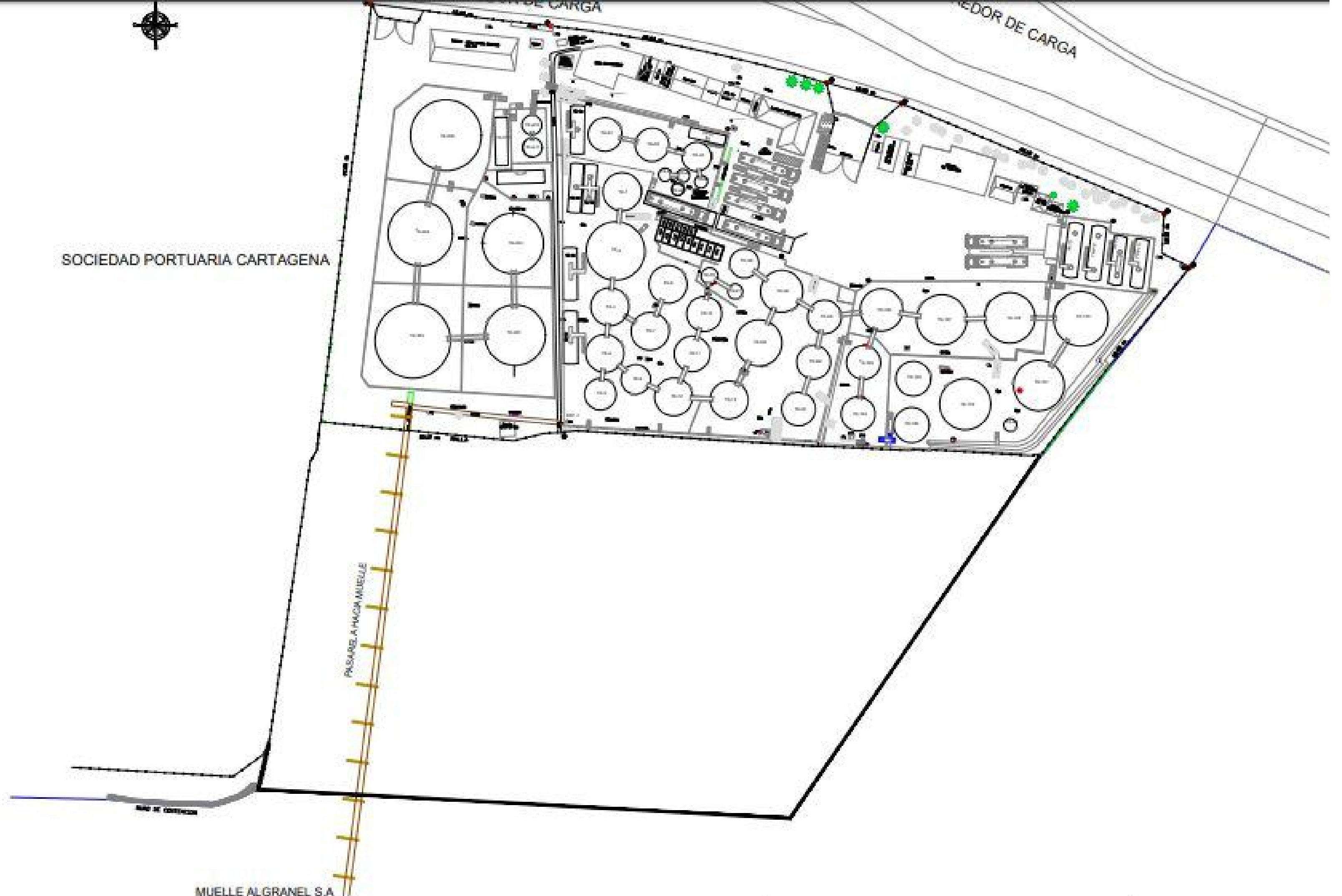
 joselin.calixto@algranel.com.co



Algranel



SOCIEDAD PORTUARIA CARTAGENA



MUELLE ALGRANEL S.A



Algranel



Algranel S.A.

