



Algranel

Terminal de Barranquilla

Hoja informativa del terminal de Barranquilla



INFORMACIÓN DEL TERMINAL

CAPACIDAD TOTAL DE TANQUES 3.585 m³

NÚMERO DE TANQUES 4 tanques

TAMAÑO DE TANQUES 20,28 m³- 2.402,3 m³

MATERIAL DE TANQUES Carbón

CENTRALES DE CARGUE 1 central de cargue

CALADO 11,8 mts

AMARRES/ ATRAQUES 6

TIPOS DE ACCESOS Buques, Carrotanques, Isotanques, Motonaves, Barcazas, Flexibags, Camiones

PRODUCTOS
Químicos (productos controlados), Grasas y Aceites vegetales, Soda cáustica, bases lubricantes combustibles derivados del petroleo

SERVICIOS
Carga y descarga de buque, carga y descarga de camión, pesaje de camión, transferencia de buque a tanque, transferencia de camión a tanque, disposición de sloping, almacenamiento de sloping, transferencia de tanque a tanque, toma de muestras de producto, entamborado, zona aduanera, zona franca almacenamiento líquidos a granel. preservación de producto.

INFORMACIÓN DE CONTACTO

DIRECCIÓN

Carrera 38 Calle 1ª Orilla del Río. Terminal Marítimo . Dentro de la Sociedad Portuaria Regional de Barranquilla.

HELÍ BARRERA

Gerente comercial

 +57 316-3373330

 hbarrera@algranel.com.co

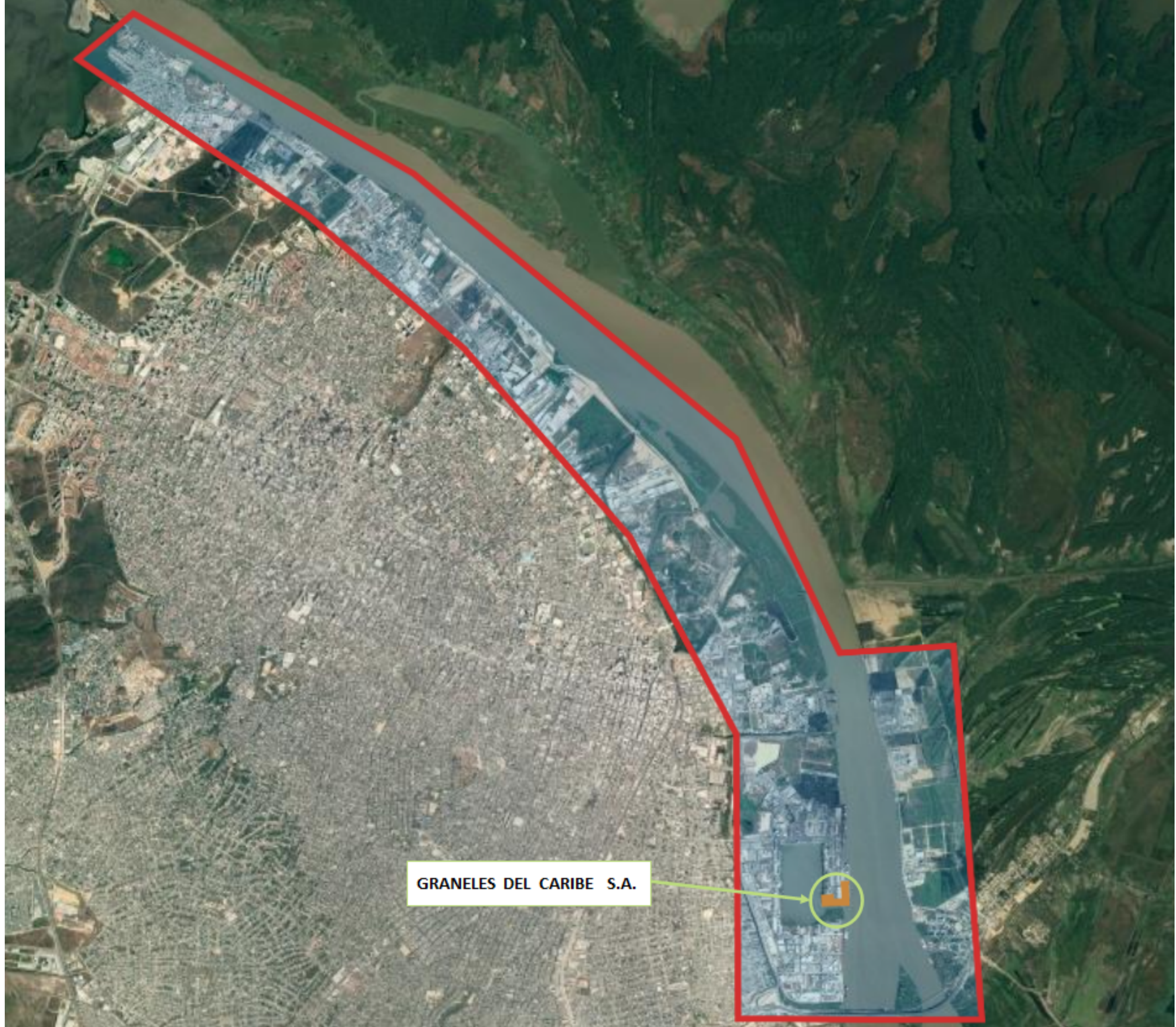
JOSELIN CALIXTO

Gerente seccional

 +57

 joselin.calixto@algranel.com.co





GRANELES DEL CARIBE S.A.